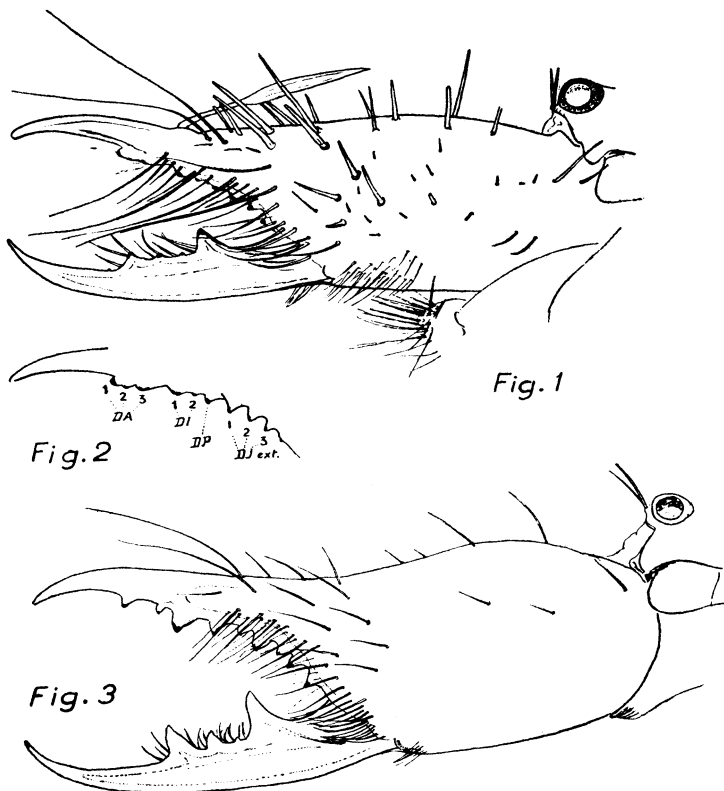


COMMUNICATIONS ÉCRITES

Jean B. PANOUSE : Diagnose préliminaire, d'*Othoes saharae* n. sp. (Solifuges).

Dans son dernier fascicule de 1959, le Bulletin de la Société des Sciences naturelles et physiques du Maroc contiendra la description complète d'un Solifuge nouveau du Sahara, *Othoes saharae*. Cependant comme cette espèce fait actuellement l'objet d'études biologiques, il m'a paru utile de publier rapidement une diagnose préliminaire pour faciliter sa désignation sans risque de *nomen nudum*.



*Othoes saharae*. Fig. 1 - Chélicère gauche du type mâle (59 292, Beni Abbès), vue externe. - Fig. 2 - Détail de la denture du doigt fixe, chélicère gauche du type mâle, vue externe. - Fig. 3 - Chélicère gauche du type femelle (59 289, Beni Abbès) vue externe.

*Othoes saharae* sp. nov.

*Types* : mâle (I.S.C. n° 59 292) et femelle (I.S.C. n° 59 289). Beni Abbès (Algérie) Cl. JUNQUA coll.

*Matériel examiné* : 6 mâles, 7 femelles, 19 jeunes.

*Diagnose* : Distinct d'*Othoes hirsti* Lawrence 1954 (mâle) par la présence de 3 dents antérieures (au lieu de 2) au doigt fixe des chélicères et de nombreux bacilli au métatarse des pédipalpes ; de *O. floweri* Hirst 1911 (femelle) par la présence de 3 dents antérieures au lieu de 2 au doigt fixe ; de *O. vittatus* Hirst 1912 (femelle) par l'existence de 3 dents jugales (*Wangenzähne*) externes au lieu de 4 et de 2 dents jugales internes au lieu de 3.

*Répartition géographique* : Bordure nord-ouest du Sahara, zone d'ergs (dunes de sable). ALGÉRIE : El Oued, Beni Abbès. RÉPUBLIQUE ISLAMIQUE DE MAURITANIE : Oued Timinité.